

# Inspiron 24

5000 Series

## Quick Start Guide

Hurtig startguide

Hurtigstart

Guía de inicio rápido

Snabbstartguide

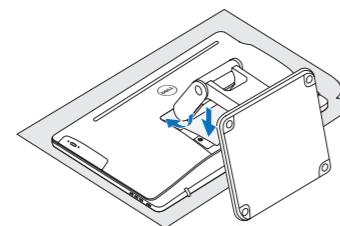
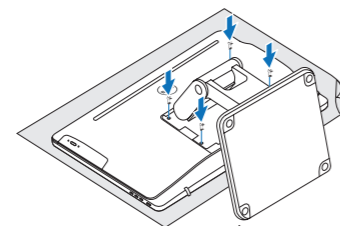
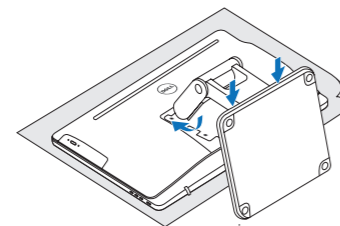


### 1 Set up the stand

Montering af fodten | Sett opp stativet  
Montaje del soporte | Montera stativet

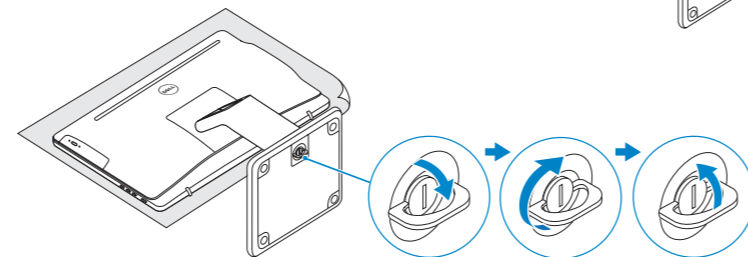
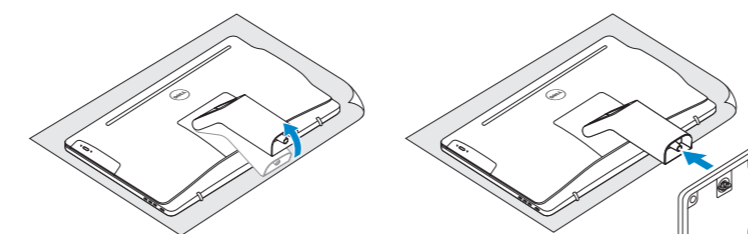
#### Articulating stand

Leddelt fod | Svingstativ  
Articulación del soporte | Vridbart stativ



### Pedestal stand

Piedestalfod | Pidistalstativ  
Soporte en pedestal | Piedestalstativ



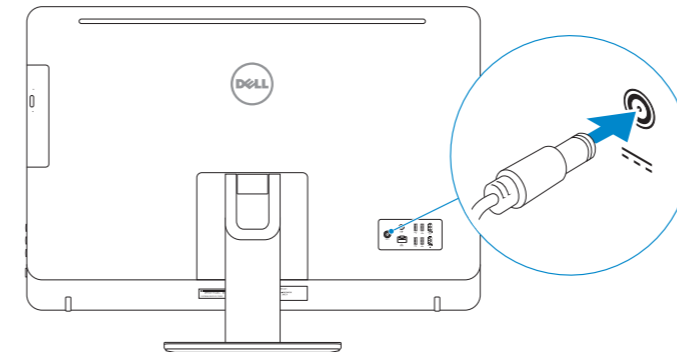
### 2 Set up the keyboard and mouse

Konfigurer tastatur og mus  
Oppsett til tastatur og mus  
Configure el teclado y el ratón  
Ställ in tangentbordet och musen

See the documentation that shipped with the keyboard and mouse.  
Se dokumentationen der fulgte med tastaturet og musen.  
Se dokumentasjonen som fulgte med tastaturet og musa.  
Consulte la documentación que se envía con el teclado y el ratón.  
Läs i dokumentationen som medföljde tangentbordet och musen.

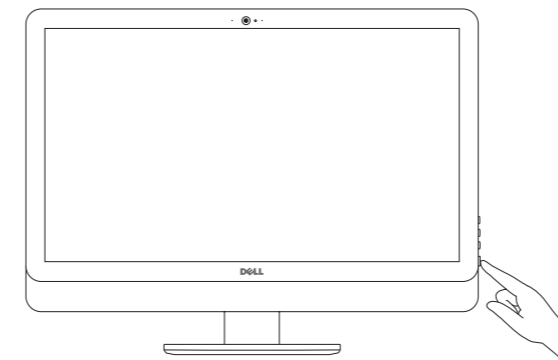
### 3 Connect the power adapter

Tilslut strømadapteren | Koble til strømadapteren  
Conecte el adaptador de alimentación | Anslut nätadaptern



### 4 Press the power button

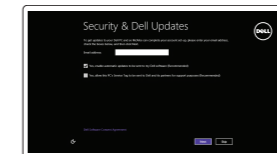
Tryk på tænd/sluk-knappen | Trykk på "på"-knappen  
Pulse el botón de encendido | Tryck på strömbrytaren



### 5 Finish operating system setup

Afslut konfiguration af operativsystem  
Fullfør oppsett av operativsystemet  
Finalice la configuración del sistema operativo  
Slutför inställningen av operativsystemet

#### Windows



##### Enable security and updates

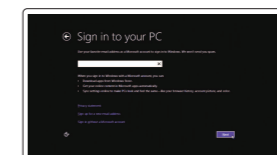
Aktivér sikkerhed og opdateringer  
Aktiver sikkerhet og oppdateringer  
Active la seguridad y las actualizaciones  
Aktivera säkerhet och uppdateringar



##### Connect to your network

Opret forbindelse til netværket  
Koble deg til nettverket ditt  
Conéctese a una red  
Anslut till ditt nätverk

- NOTE:** If you are connecting to a secured wireless network, enter the password for the wireless network access when prompted.
- BEMÆRK:** Hvis du tilslutter til et sikret trådløst netværk, indtast adgangskoden til det trådløse netværk når du bliver bedt om det.
- MERK:** Angi passordet for å få tilgang til det trådløse nettverket når du blir bedt om det for å få kobles til det sikrede trådløse nettverket.
- NOTA:** Si se conecta a una red inalámbrica segura, introduzca la contraseña de acceso a la red inalámbrica cuando se le solicite.
- ANMÄRKNING:** Ange lösenordet för åtkomst till det trådlösa nätverket när du blir ombedd om du ansluter till ett skyddat trådlöst nätverk.



##### Sign in to your Microsoft account or create a local account

Log på din Microsoft-konto eller opret en lokal konto  
Logg inn på Microsoft-kontoen din eller opprett en lokal konto  
Inicie sesión en su cuenta de Microsoft o cree una cuenta local  
Logga in till ditt Microsoft-konto eller skapa ett lokalt konto

### Ubuntu

Follow the instructions on the screen to finish setup.

Følg instruksjonerne på skærmen for at avslutte opsætning.  
Følg instruksene i skjermen for å gjøre ferdig oppsettet.  
Siga las instrucciones en pantalla para finalizar la configuración.  
Slutför inställningen genom att följa anvisningarna på skärmen.

#### Product support and manuals

Produktsupport og manualer  
Produktsupport og håndbøker  
Soporte del producto y manuales  
Produktsupport och handböcker

[Dell.com/support](https://www.dell.com/support)  
[Dell.com/support/manuals](https://www.dell.com/support/manuals)  
[Dell.com/support/windows](https://www.dell.com/support/windows)  
[Dell.com/support/linux](https://www.dell.com/support/linux)

#### Contact Dell

Kontakt Dell | Kontakt Dell  
Póngase en contacto con Dell | Kontakta Dell

[Dell.com/contactdell](https://www.dell.com/contactdell)

#### Regulatory and safety

Lovgivningsmæssigt og sikkerhed  
Lovpålagte forhold og sikkerhet  
Normativa y seguridad  
Reglering och säkerhet

[Dell.com/regulatory\\_compliance](https://www.dell.com/regulatory_compliance)

#### Regulatory model

Regulatorisk model | Regulerende modell  
Modelo normativo | Regleringsmodell

W12C

#### Regulatory type

Regulatorisk type | Regulerende type  
Tipo normativo | Regleringstyp

W12C004

#### Computer model

Computermodell | Datamaskinmodell  
Modelo de equipo | Datormodell

Inspiron 24-5459

© 2015 Dell Inc.

© 2015 Microsoft Corporation.

© 2015 Canonical Ltd.



OYW6NFA00

Printed in China.  
2015-06

## Locate Dell apps in Windows

Find Dell-apps i Windows | Finn Dell-apper i Windows

Localice las aplicaciones Dell en Windows | Hitta Dell-appar i Windows



### Register your computer

Registrer computeren | Registrer datamaskinen din  
Registre el equipo | Registrera din dator



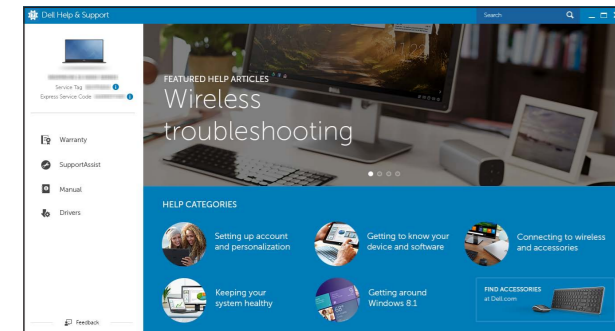
### Dell Backup and Recovery

**Backup, recover, repair, or restore your computer**  
Sikkerhedskopier, genopret, reparer eller gendan din computer  
Sikkerhedskopier, gjenopprett eller reparer datamaskinen  
Realice copias de seguridad, recupere, repare y restaure su equipo  
Säkerhetskopiera, återhämta, reparera eller återställ din dator



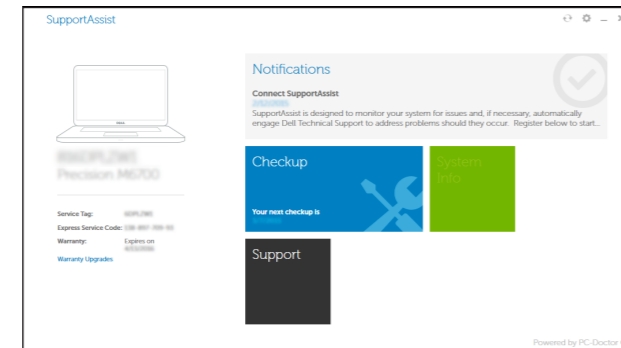
### Dell Help & Support

Dells Hjælp og Support | Dell hjelp og støtte  
Asistencia y soporte de Dell | Dell Hjålp & Support



### SupportAssist Check and update your computer

Tjek og opdater din computer  
Kontroller og oppdater datamaskinen  
Busque actualizaciones para su equipo  
Kontrollera och uppdatera din dator



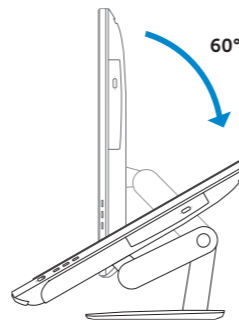
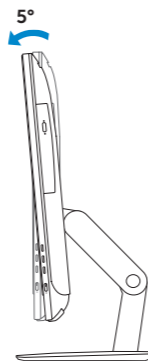
## Tilt

Vip | Helling | Reclinable | Lutning

### Articulating stand

Leddelt fod | Svingstativ

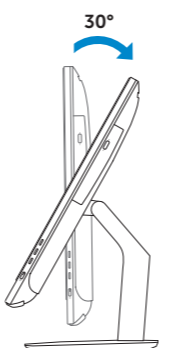
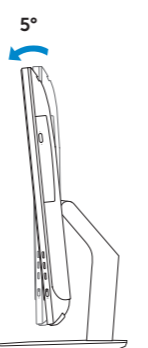
Articulación del soporte | Vridbart stativ



### Pedestal stand

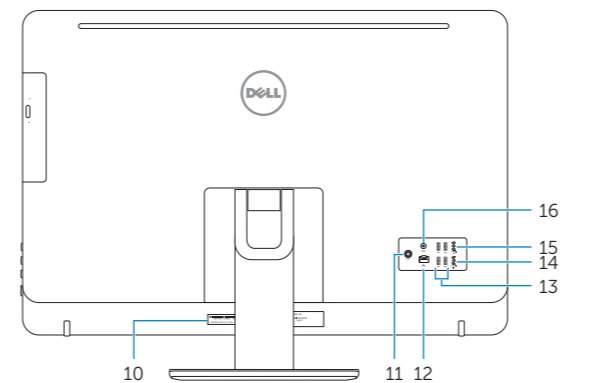
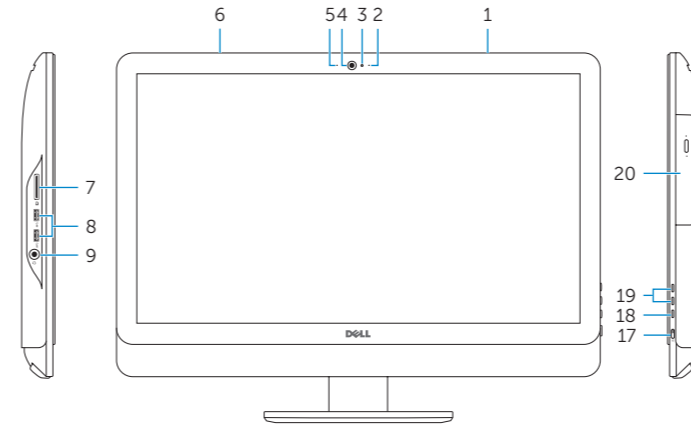
Piedestalfod | Pidistalstativ

Soporte en pedestal | Piedestalstativ



## Features

Funktioner | Funksjoner | Funciones | Funktioner



- |  |                        |                                    |  |   |                                       |
|--|------------------------|------------------------------------|--|---|---------------------------------------|
| 1. Right microphone (touch screen)     | 7. Media-card reader   | 16. Audio-out port                 | 1. Micrófono derecho (pantalla táctil)       | 7. Lector de tarjetas multimedia        | 15. Puerto HDMI de salida             |
| 2. Right microphone (non-touch screen) | 8. USB 3.0 ports (2)   | 17. Power button                   | 2. Micrófono derecho (pantalla no táctil)    | 8. Puertos USB 3.0 (2)                  | 16. Puerto de salida de audio         |
| 3. Camera-status light                 | 9. Headset port        | 18. Screen-off button              | 3. Indicador luminoso de estado de la cámara | 9. Puerto de audífonos                  | 17. Botón de encendido de la pantalla |
| 4. Camera                              | 10. Service Tag label  | 19. Brightness-control buttons (2) | 4. Cámara                                    | 10. Etiqueta de servicio                | 18. Botón de apagado de la pantalla   |
| 5. Left microphone (non-touch screen)  | 11. Power-adaptor port | 20. Optical drive (optional)       | 5. Micrófono izquierdo (pantalla no táctil)  | 11. Puerto de adaptador de alimentación | 19. Botones de control de brillo (2)  |
| 6. Left microphone (touch screen)      | 12. Network port       |                                    | 6. Micrófono izquierdo (pantalla táctil)     | 12. Puerto de red                       | 20. Unidad óptica (opcional)          |
|  | 13. USB 2.0 ports (4)  |                                    |  | 13. Puertos USB 2.0 (4)                 |                                       |
|  | 14. HDMI-in port       |                                    |  | 14. Puerto HDMI de entrada              |                                       |
|  | 15. HDMI-out port      |                                    |  |   |                                       |

- |   |                           |                                      |                                     |                               |  |
|---|---------------------------|--------------------------------------|-------------------------------------|-------------------------------|--|
| 1. Højre mikrofon (berøringsskærm)        | 7. Mediekortlæser         | 17. Tænd/sluk-knap                   | 1. Höger mikrofon (pekskärm)        | 8. USB 3.0-portar (2)         | 17. Strömbrytare                       |
| 2. Højre mikrofon (ikke-berøringsskærm)   | 8. USB 3.0-porte (2)      | 18. Skærmafnyder knap                | 2. Höger mikrofon (utan pekskärm)   | 9. Hörlursport                | 18. Avstängningsknapp för skärmen      |
| 3. Kamerastatusindikator                  | 9. Headset-port           | 19. Knapper til lysstyrkestyring (2) | 3. Kamerastatuslampe                | 10. Etikett med servicenummer | 19. Kontrollknappar för ljusstyrka (2) |
| 4. Kamera                                 | 10. Servicekodeetiket     | 20. Optisk drev (valgfrit tilbehør)  | 4. Kamera                           | 11. Nätadapterport            | 20. Optisk disk (tillval)              |
| 5. Venstre mikrofon (ikke-berøringsskærm) | 11. Port til strømadapter |                                      | 5. Vänster mikrofon (utan pekskärm) | 12. Nätverksport              |  |
| 6. Venstre mikrofon (berøringsskærm)      | 12. Netværksport          |                                      | 6. Vänster mikrofon (pekskärm)      | 13. USB 2.0-portar (4)        |  |
|   | 13. USB 2.0-porte (4)     |                                      |                                     | 14. HDMI-ingång               |  |
|   | 14. HDMI-in-port          |                                      |                                     | 15. HDMI-utgång               |  |
|   | 15. HDMI-out-port         |                                      |                                     | 16. Port för utgående ljud    |  |
|   | 16. Lydudgangsport        |                                      |                                     |                               |  |

- |  |                                |                                     |  |                                |                                     |
|--|--------------------------------|-------------------------------------|--|--------------------------------|-------------------------------------|
| 1. Høyre mikrofon (berøringsskjerm)        | 8. USB 3.0-porter (2)          | 17. Strømknapp                      | 1. Höger mikrofon (pekskärm)               | 8. USB 3.0-porter (2)          | 17. Strömknapp                      |
| 2. Høyre mikrofon (ikke-berøringsskjerm)   | 9. Hodetelefonport             | 18. Skjerm av-knapp                 | 2. Höger mikrofon (utan berøringsskjerm)   | 9. Hodetelefonport             | 18. Skjerm av-knapp                 |
| 3. Statuslys for kamera                    | 10. Servicemerke               | 19. Knapper for lysjustering (2)    | 3. Statuslys for kamera                    | 10. Servicemerke               | 19. Knapper for lysjustering (2)    |
| 4. Kamera                                  | 11. Kontakt for strømforsyning | 20. Optisk stasjon (tilleggsutstyr) | 4. Kamera                                  | 11. Kontakt for strømforsyning | 20. Optisk stasjon (tilleggsutstyr) |
| 5. Venstre mikrofon (ikke-berøringsskjerm) | 12. Netverksport               |                                     | 5. Venstre mikrofon (ikke-berøringsskjerm) | 12. Netverksport               |                                     |
| 6. Venstre mikrofon (berøringsskjerm)      | 13. USB 2.0-porter (4)         |                                     | 6. Venstre mikrofon (berøringsskjerm)      | 13. USB 2.0-porter (4)         |                                     |
|  | 14. HDMI-inngang               |                                     |  | 14. HDMI-inngang               |                                     |
|  | 15. HDMI-utgang                |                                     |  | 15. HDMI-utgang                |                                     |
|  | 16. Lydutgangsport             |                                     |  | 16. Lydutgangsport             |                                     |